



NMP-e

# Curso teórico-práctico Neuromodulación percutánea ecoguiada

La formación **MÁS COMPLETA Y AVANZADA** en las diferentes regiones del sistema neuromusculoesquelético (cabeza, regiones cervical, dorsal y lumbosacra, y extremidades superior e inferior)



53ª ed.

**MADRID**

26-27-28 de abril,  
10-11-12 de mayo,  
14-15-16 de junio

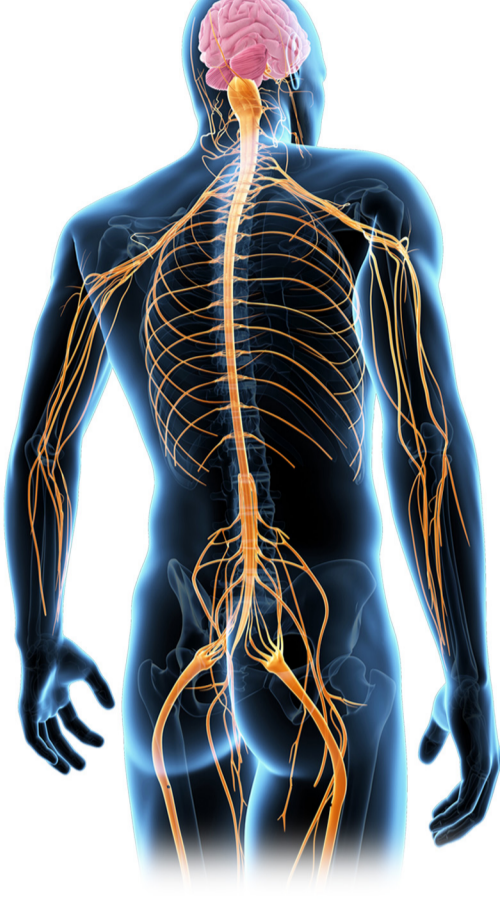
**2024**

Solicitada acreditación a la Comisión de Formación Continuada de las profesiones sanitarias del Sistema Nacional de Salud

[www.mvclinic.es](http://www.mvclinic.es)

[@mvclinic\\_fi](https://www.instagram.com/mvclinic_fi)

[@NeuroMPercut](https://www.x.com/NeuroMPercut)



## Dirigido a...

Diplomados/Graduados en Fisioterapia con formación previa en ecografía musculoesquelética (30 horas).

## Impartido por

**Prof. Óscar Carvajal Fernández**

Fisioterapeuta. Experto en Fisioterapia Invasiva y Fisioterapia Osteoarticular.

Máster Oficial en Fisioterapia Invasiva. Universidad CEU San Pablo (Madrid).

Técnico en Termografía Clínica.



**Dr. Francisco Minaya Muñoz**

Fisioterapeuta. Experto en Fisioterapia Invasiva y Fisioterapia del Deporte.

Coordinador del Máster Oficial en Fisioterapia Invasiva. Universidad CEU San Pablo (Madrid).

Co-autor del libro "Fisioterapia Invasiva".



**Prof. David Álvarez Prats**

Fisioterapeuta. Experto en Fisioterapia Invasiva y Fisioterapia Osteoarticular.

Máster Oficial en Fisioterapia Invasiva. Universidad CEU San Pablo (Madrid).

Técnico en Termografía Clínica.



## Metodología

Curso eminentemente **PRÁCTICO** con **APLICABILIDAD INMEDIATA** en la **PRÁCTICA CLÍNICA** basado en:

**01** Desarrollo de los contenidos teóricos con una **orientación clínica**.

**02** Descripción del **abordaje anatómico y ecográfico** por regiones y estructuras.

**03** Aplicaciones prácticas de las modalidades de intervención en la sala de demostraciones.

**04** Resolución de casos prácticos.

**05** Prácticas reales entre asistentes.

**06** Casos clínicos reales.

## Objetivos

**01** Conocer los principios anatómicos y neurofisiológicos de la técnica de neuromodulación percutánea.

**02** Conocer las diferentes modalidades y metodología de aplicación de la técnica de NMP-e.

**03** Aprender a aplicar la técnica de NMP-e en las diferentes regiones del sistema neuromusculoesquelético, integrando la evidencia científica disponible con la práctica clínica.

⚡ **Queda prohibida la reproducción total o parcial de los contenidos del programa sin la autorización de los titulares de la propiedad intelectual.**

Desde el año 2008 integrando la evidencia científica con la práctica clínica

## Programa ⚡

El curso de **NEUROMODULACIÓN PERCUTÁNEA ECOGUIADA (NMP-e)** es una **FORMACIÓN AVANZADA** de carácter **ECOGUIADO** dirigida al fisioterapeuta que surge de la **INTEGRACIÓN** de los últimos avances en **NEUROCIENCIA** y los fundamentos y la experiencia clínica en el uso de técnicas de **FISIOTERAPIA INVASIVA** con estímulo eléctrico y guía ecográfica.



**01** NEUROCIENCIA APLICADA A LAS LESIONES Y DISFUNCIONES NEUROMUSCULOESQUELÉTICAS.

**02** NEUROMODULACIÓN PERCUTÁNEA ECOGUIADA (NMP-e): CONCEPTO Y UTILIDAD CLÍNICA.

**03** ORGANIZACIÓN ANATOMOFUNCIONAL DEL SISTEMA NEUROMUSCULOCONECTIVO.

**3.1.** Sistema somatosensorial y centros neuronales de procesamiento.

**3.2.** Sistema somatomotor.

**3.3.** Sistema nervioso autónomo.

**3.4.** Relevancia funcional de la neuromatriz somática sensorimotora y autonómica.

**04** NERVIOS PERIFÉRICOS.

**4.1.** Organización del nervio espinal. Composición y distribución topográfica funcional del nervio periférico.

**4.2.** Plexos nerviosos de los ramos anteriores.

**4.3.** Nervios intercostales y de la región abdominal.

**4.4.** Ramos posteriores de los nervios espinales: ramo medial y ramo lateral.

**05** LESIÓN ESTRUCTURAL, DISFUNCIÓN Y DOLOR.

**5.1.** Dolor y alteraciones neurofuncionales: Ampliando el modelo clásico estructural.

**5.2.** De la clínica a la evidencia científica.

**06** EVALUACIÓN, DIAGNÓSTICO DE FISIOTERAPIA Y SELECCIÓN DE LA DIANA TERAPÉUTICA.

**RAZONAMIENTO CLÍNICO.**

**6.1.** Evaluación sensorial cutánea.

**6.2.** Evaluación del esclerotoma.

**6.3.** Evaluación neuromuscular.

**6.4.** Evaluación del sistema nervioso autónomo.

**6.5.** Evaluación del movimiento activo funcional y variabilidad del movimiento pasivo.

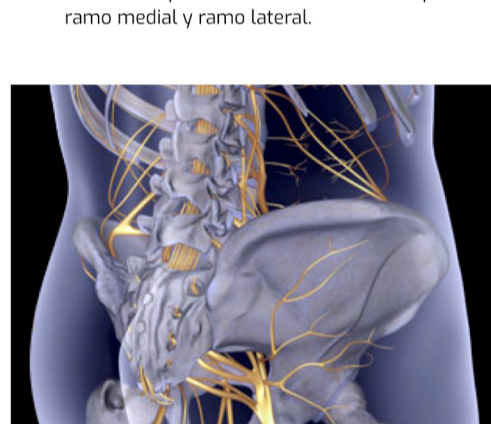
**6.6.** Diagnóstico de fisioterapia y selección de la diana terapéutica: Mapeo de huellas de disfunción.

**07** CORRIENTES ELÉCTRICAS EN NEUROMODULACIÓN.

**7.1.** Tipos de corrientes y parámetros.

**7.2.** Corrientes eléctricas para analgesia.

**7.3.** Corrientes eléctricas para optimización de los sistemas sensorial, motor y autonómico.



La formación ORIGINAL y PIONERA en NEUROMODULACIÓN PERCUTÁNEA ECOGUIADA

**08** MODALIDADES DE APLICACIÓN. METODOLOGIA.

**8.1.** Percutánea ecoguiada.

**8.2.** Transcutánea unipolar:

· Nervio frénico.

· Ramos terminales del MMSS.

· Ramos terminales del MMIL.

**09** NMP-e EN REGIÓN CERVICAL ANTEROLATERAL.

**9.1.** Plexo cervical superficial.

**9.2.** Plexo braquial supraclavicular:

· Tronco superior.

· Nervios pectorales.

· Nervio dorsal de la escápula.

· Nervio torácico largo.

· Nervio supraescapular.

**9.3.** Casos clínicos.

**10** NMP-e EN REGIONES CERVICAL Y TORÁCICA POSTERIOR.

**10.1.** Ramo medial del ramo posterior cervical C1-C4 (Plexo de Cruveilhier):

· Nervio occipital mayor (Nervio de Arnold).

**10.2.** Ramo medial del ramo posterior cervical C5-T8.

**10.3.** Casos clínicos.

**11** NMP-e EN CINTURA ESCAPULAR Y EXT. SUPERIOR.

**11.1.** Ramos terminales:

· Nervio supraescapular.

· Nervio axilar.

· Nervio musculocutáneo.

· Nervio radial: rama profunda y rama superficial.

· Nervio mediano y nervio interóseo antebraquial anterior.

· Nervio ulnar.

**11.2.** Casos clínicos.

**12** NMP-e EN REGIÓN TORACOLUMBAR.

**12.1.** Ramo medial del ramo posterior (T8-L5).

**12.2.** Nervio ilioinguinal.

**12.3.** Nervio iliohipogástrico.

**12.4.** Plexo lumbar.

**12.5.** Casos clínicos.

**13** NMP-e EN REGIÓN GLÚTEA.

**13.1.** Ramos posteriores sacros.

**13.2.** Nervio glúteo superior.

**13.3.** Nervio glúteo inferior.

**13.4.** Nervio ciático (infrapiriforme).

**13.5.** Casos clínicos.

**14** NMP-e EN EXTREMIDAD INFERIOR.

**14.1.** Ramos terminales:

· Nervio cutáneo femoral lateral.

· Nervio femoral.

· Nervio safeno.

· Nervio obturador (ramo anterior y ramo posterior).

· Nervio ciático.

· Nervio peroneo profundo.

· Nervio peroneo superficial.

· Nervio tibial.

· Nervio plantar lateral y medial (túnel del tarso).

· Nervio sural.

**14.2.** Casos clínicos.

**15** NMP-e EN TERMINALES NERVIOSOS.

**15.1.** Tejido subcutáneo.

**15.2.** Músculo.

**15.3.** Tejido capsuloligamentoso.

**15.4.** Tendón.

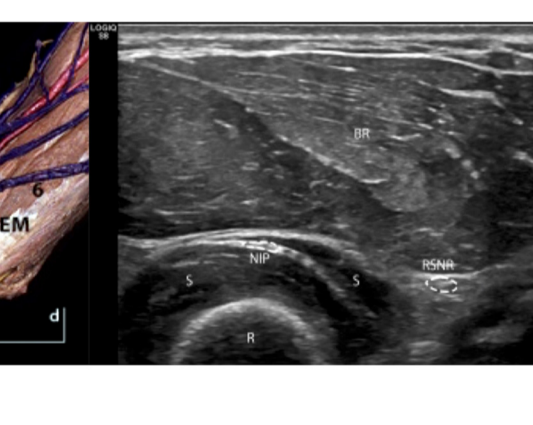
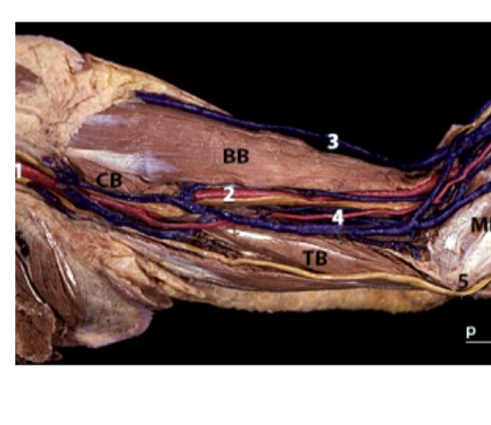
**15.5.** Casos clínicos.

**16** NMP-e EN PARES CRANEALES.

**16.1.** Nervio accesorio.

**16.2.** Nervio vago (rama auricular).

**16.3.** Casos clínicos.



¡La formación en NEUROMODULACIÓN PERCUTÁNEA QUE ESTABAS ESPERANDO!

## Duración y nº plazas

**60 horas 24 plazas**

Para la admisión se tendrá en cuenta el orden de preinscripción (fecha límite: 15 de marzo)

## Fechas y horarios

**26-27-28 de abril, 10-11-12 de mayo, 14-15-16 de junio de 2024.**

**Viernes:** de 16:00h a 21:00h

**Sábado:** de 09:00h. a 14:00h. y de 15:30h a 20:30h

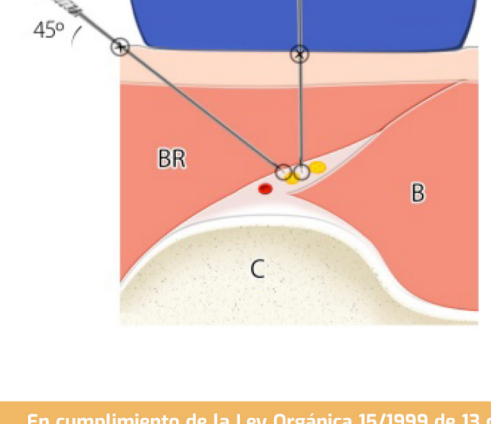
**Domingo:** de 09:00h a 14:00h

## Lugar de celebración

**CENTRO DE FORMACIÓN PRIM.**

Avda. del Llano Castellano, 43, Local Bajo B

28034 Madrid



## Prescripción y matrícula

**01** La preinscripción se deberá realizar a través de la página web **www.mvclinic.es**, Formación > Agenda-Fechas, donde podrá inscribirse clicando sobre el boton "inscribirse" en la edición correspondiente.

**02** Deberá rellenar el formulario de inscripción.

**03** Precio del curso: **990€** (incluye documentación). Tendrá la posibilidad de realizar un pago completo del curso o bien únicamente lo correspondiente al primer pago en concepto de prematrícula (590€):

- Por transferencia bancaria.

- Por tarjeta (TPV virtual).

- Por paypal.

## Normativa de cursos

<http://www.mvclinic.es/formacion/normativa-de-cursos>

En cumplimiento de la Ley Orgánica 15/1999 de 13 de Diciembre sobre protección de Datos de Carácter Personal, autorizo a MVCLINIC para incluir mis datos en su fichero automatizado usado para la divulgación de sus cursos, teniendo en cualquier momento derecho de acceso, rectificación o cancelación de los mismos.

Más información:

[formacion@mvclinic.es](mailto:formacion@mvclinic.es)

Organiza:

Colabora:

