

# CURSO DE ECOGRAFÍA MUSCULOESQUELÉTICA para fisioterapeutas

## ¡Conoce la ECOGRAFÍA con una ORIENTACIÓN CLÍNICA y APLICADA!

56ª ed.

ZARAGOZA  
17-18-19 de marzo

2023

Solicitada acreditación a la Comisión de Formación Continuada de las profesiones sanitarias del Sistema Nacional de Salud

[www.mvclinic.es](http://www.mvclinic.es)

[@mvclinic\\_fi](https://www.instagram.com/mvclinic_fi)

[@MVclinic](https://www.twitter.com/MVclinic)

### Dirigido a...

Diplomados/Graduados en Fisioterapia.

### Objetivos

- 01** Integrar la ecografía del sistema musculoesquelético en el razonamiento clínico del fisioterapeuta, permitiéndole realizar un mejor diagnóstico de fisioterapia y validar las diferentes técnicas terapéuticas.
- 02** Aprender los protocolos de exploración ecográfica (ultrasonografía) del sistema musculoesquelético de las extremidades.
- 03** Aprender a reconocer la ultrasonografía normal y patológica del sistema musculoesquelético dentro del proceso de atención en fisioterapia.

### Impartido por...

**Prof. Juan Carlos Palacio Albertín**

Fisioterapeuta. Experto en Fisioterapia Invasiva y Fisioterapia del Deporte.

Responsable del área de Fisioterapia de Basket Casademont Zaragoza.

Fisioterapeuta de la Selección Española de Baloncesto.

Máster en Fisioterapia Invasiva. Universidad CEU San Pablo (Madrid).



### Metodología

Formación **Blended Learning (B-Learning)** que integra las clases presenciales en el aula (**contenidos prácticos**) con el trabajo a distancia y en el campus **on line (contenidos teóricos)**.



Formación **360º**, ¡te formamos **antes (contenidos on line)**, durante (**contenidos prácticos**) y después (**webinar**)!

- 01** Desarrollo de los **contenidos teóricos on line** con una **orientación basada en el razonamiento clínico**.
- 02** Descripción de los **protocolos de exploración general y por regiones (miembro superior e inferior)**.
- 03** **Prácticas** simuladas entre los asistentes.
- 04** Descripción de **cuadros clínicos por regiones. Imagen ecográfica normal y patológica**.
- 05** **Webinar de repaso opcional** tras finalizar el curso. **Resuelve todas tus dudas en directo**.

**¡PROGRAMA Y METODOLOGÍA RENOVADA Y ACTUALIZADA!**

La formación que se ajusta a tus **NECESIDADES PRÁCTICAS**

**¡TODO LO QUE BUSCAS COMO FISIOTERAPEUTA!**

### Programa\*

#### MÓDULO TEÓRICO 10 HORAS (ON LINE)

##### 01 ECOGRAFÍA MUSCULOESQUELÉTICA.

- 1.1. Concepto.
- 1.2. Origen y evolución.
- 1.3. Ventajas e inconvenientes.
- 1.4. Evidencia científica. Sensibilidad y especificidad.

##### 02 BASES FÍSICAS.

- 2.1. Ultrasonidos.
- 2.2. Frecuencia.
- 2.3. Resistencia sónica o impedancia acústica.
- 2.4. Atenuación.

##### 03 NOMENCLATURA ECOGRÁFICA.

- 3.1. Ecogenecidad.

##### 04 IMAGEN ECOGRÁFICA.

- 4.1. **Ecógrafo**. Descripción (equipo y sondas) y manejo. Tecnología ecográfica.
- 4.2. **Modos y estudios de imagen en ecografía**.
  - 4.2.1. Modo B.
  - 4.2.2. Doppler.
    - 4.2.2.1. Color Doppler.
    - 4.2.2.2. Power Doppler.
  - 4.2.3. Elastografía.
    - 4.2.3.1. Modo *strain*.
    - 4.2.3.2. Modo *shear wave*.
  - 4.2.4. Modo M.
- 4.3. **Botonología**. Descripción y optimización en los modos de imagen. Recomendaciones.
  - 4.3.1. Parámetros clave. Modo B.
    - 4.3.1.1. Frecuencia.
    - 4.3.1.2. Foco.
    - 4.3.1.3. Profundidad.
    - 4.3.1.4. Ganancia (automática, TGC).
  - 4.3.2. Parámetros clave. Doppler.
    - 4.3.2.1. Frecuencia.
    - 4.3.2.2. Ganancia.
    - 4.3.2.3. PRF.
  - 4.3.3. Parámetros clave. Elastografía.
    - 4.3.3.1. Escala.

##### 05 ECOGRAFÍA NORMAL Y PATOLÓGICA.

- 5.1. Piel y fascia.
- 5.2. Músculo.
- 5.3. Tendón.
- 5.4. Bursa.
- 5.5. Ligamento.
- 5.6. Nervio.
- 5.7. Cápsula.
- 5.8. Menisco.
- 5.9. Cartilago articular, hueso y articulación.
- 5.10. Vasos (vena y arteria).

##### 06 ARTEFACTOS ECOGRÁFICOS.

- 6.1. Sombra acústica posterior.
- 6.2. Refuerzo acústico posterior.
- 6.3. Cola de cometa.
- 6.4. Sombra por refracción.
- 6.5. Reverberación.
- 6.6. Anisotropía.
- 6.7. Ruido eléctrico.
- 6.8. Imagen en espejo.

##### 07 ECOGRAFÍA MUSCULOESQUELÉTICA EN EL PROCESO DE ATENCIÓN EN FISIOTERAPIA. APLICACIONES CLÍNICAS.

- 7.1. Evaluación.
- 7.2. Diagnóstico.
- 7.3. Planificación.
- 7.3. Intervención.
- 7.4. Reevaluación.

##### 08 INTRODUCCIÓN AL INTERVENCIONISMO ECOGUIADO EN FISIOTERAPIA.

- 8.1. Procedimientos de **mejora en la visualización del tejido diana**.
- 8.2. **Tipos de abordaje** (eje largo-*in plane*; eje corto-*out of plane*; eje oblicuo).
- 8.3. Procedimientos de **mejora en la visualización de la aguja**.

##### 09 INFORME DE ECOGRAFÍA.

##### 10 DEMOSTRACIÓN PRÁCTICA ON LINE.

- 10.1. Descripción del ecógrafo.
- 10.2. Botonología.
- 10.3. Optimización de la imagen ecográfica.

#### MÓDULO PRÁCTICO 20 HORAS (PRESENCIAL)

##### 11 ECOGRAFÍA MUSCULOESQUELÉTICA EN EL MIEMBRO SUPERIOR (I): HOMBRO.

- 11.1. Sonoanatomía de la articulación del hombro:
  - **Región anterior.**
  - **Región lateral.**
  - **Región posterior.**

- 11.2. Sonoanatomía de los **principales cuadros clínicos** en Fisioterapia.

##### 12 ECOGRAFÍA MUSCULOESQUELÉTICA EN EL MIEMBRO SUPERIOR (II): CODO.

- 12.1. Sonoanatomía de la articulación del codo:
  - **Región anterior.**
  - **Región lateral.**
  - **Región medial.**
  - **Región posterior.**

- 12.2. Sonoanatomía de los **principales cuadros clínicos** en Fisioterapia.

##### 13 ECOGRAFÍA MUSCULOESQUELÉTICA EN EL MIEMBRO SUPERIOR (III): MUÑECA Y MANO.

- 13.1. Sonoanatomía de la articulación de la muñeca y mano:
  - **Región volar.**
  - **Región posterior.**

- 13.2. Sonoanatomía de los **principales cuadros clínicos** en Fisioterapia.

##### 14 ECOGRAFÍA MUSCULOESQUELÉTICA EN EL MIEMBRO INFERIOR (I): CADERA.

- 14.1. Sonoanatomía de la articulación de la cadera:
  - **Región anterior.**
  - **Región medial.**
  - **Región lateral.**
  - **Región posterior.**

- 14.2. Sonoanatomía de los **principales cuadros clínicos** en Fisioterapia.

##### 15 ECOGRAFÍA MUSCULOESQUELÉTICA EN EL MIEMBRO INFERIOR (II): RODILLA.

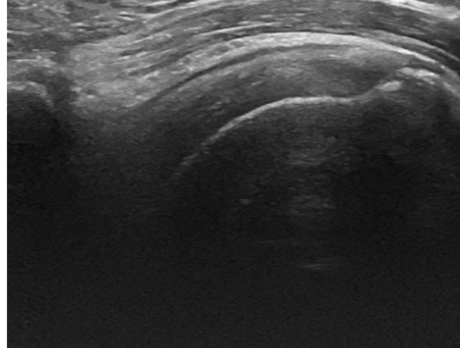
- 15.1. Sonoanatomía de la articulación de la rodilla:
  - **Región anterior.**
  - **Región posterior.**
  - **Región lateral.**
  - **Región medial.**

- 15.2. Sonoanatomía de los **principales cuadros clínicos** en Fisioterapia.

##### 16 ECOGRAFÍA MUSCULOESQUELÉTICA EN EL MIEMBRO INFERIOR (III): TOBILLO Y PIE.

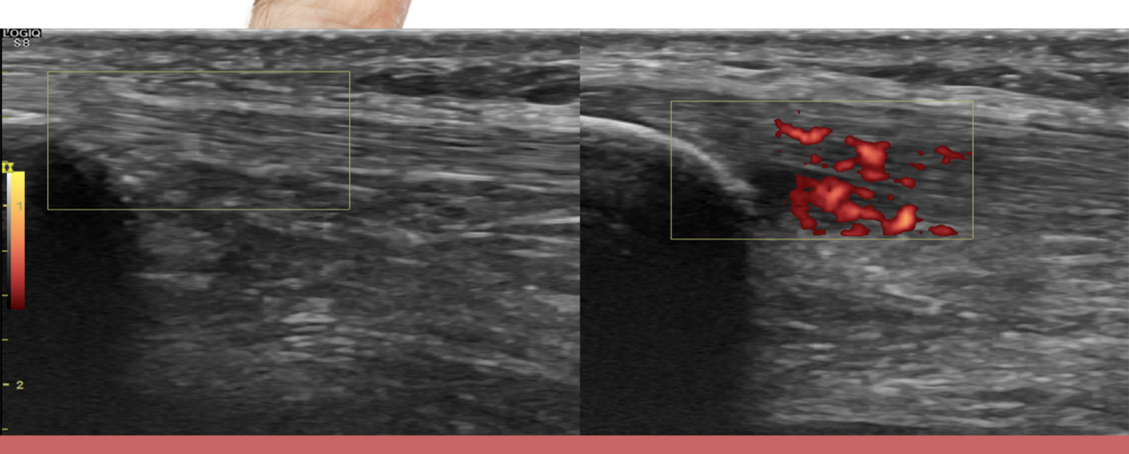
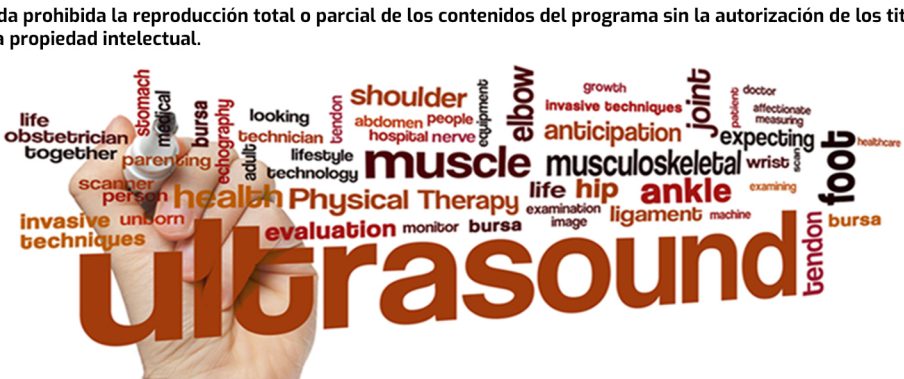
- 16.1. Sonoanatomía de la articulación del tobillo y del pie.
  - **Región anterior.**
  - **Región lateral.**
  - **Región medial.**
  - **Región plantar.**

- 16.2. Sonoanatomía de los **principales cuadros clínicos** en Fisioterapia.



#### WEBINAR TEÓRICO-PRÁCTICO 2 HORAS

\*Queda prohibida la reproducción total o parcial de los contenidos del programa sin la autorización de los titulares de la propiedad intelectual.



La ecografía que te ayudará en la **EVALUACIÓN**, el **DIAGNÓSTICO**, a **PROGRAMAR** mejor el **TRATAMIENTO** de fisioterapia, a realizar **PROCEDIMIENTOS ECOGUIADOS**, a **REVALUAR** tus resultados y a **VALIDAR** las diferentes técnicas de tratamiento

### Duración y nº plazas

**32 horas**    **24 plazas**

Para la admisión se tendrá en cuenta el orden de preinscripción (fecha límite: 10 de marzo de 2023).

### Lugar de celebración

**ÉLITE FISIOTERAPIA.**

C/ María Montessori, 2.

50018 Zaragoza.

### Fechas y horarios

**17-18-19 de marzo de 2023.**

Viernes: de 16:00h a 21:00h.

Sábado: de 09:00h. a 14:00h. y de 15:30h a 20:30h.

Domingo: de 09:00h. a 14:00h.

### Preinscripción y matrícula

**01** La preinscripción se deberá realizar a través de la página web [www.mvclinic.es](http://www.mvclinic.es). Formación > Agenda-Fechas, donde podrá inscribirse clicando sobre el botón "inscribirse" en la edición correspondiente.

**02** Deberá **rellenar el formulario de inscripción**.

**03** Precio del curso: **395€** (incluye documentación). Tendrá la posibilidad de realizar un pago completo del curso o bien únicamente lo correspondiente al primer pago en concepto de prematrícula (195€):

- Por transferencia bancaria.
- Por tarjeta (TPV virtual).
- Por paypal.

### Normativa de cursos

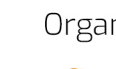
<http://www.mvclinic.es/formacion/normativa-de-cursos>

Más información:

[formacion@mvclinic.es](mailto:formacion@mvclinic.es)

Organizan:

Colabora:



**MVCLINIC**  
Institute of Invasive  
Physiotherapy

**ÉLITE**  
FISIOTERAPIA

