



Curso teórico-práctico Neuromodulación percutánea ecoguiada

NMP-e

La formación **MÁS COMPLETA Y AVANZADA** en las diferentes regiones del sistema neuromusculoesquelético (cabeza, regiones cervical, dorsal y lumbosacra, y extremidades superior e inferior)

48ª ed.

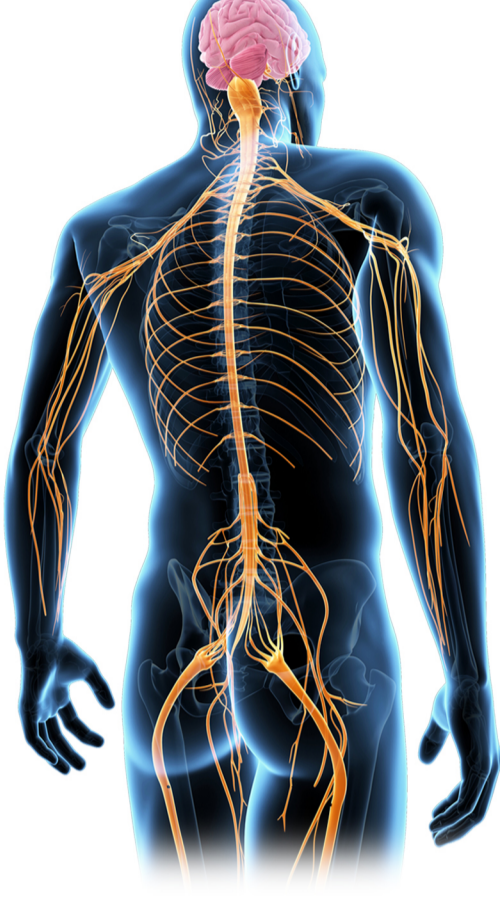
MADRID
19-20-21 de mayo,
9-10-11 de junio,
23-24-25 de junio
2023

Solicitada acreditación a la Comisión de Formación Continuada de las profesiones sanitarias del Sistema Nacional de Salud

www.mvclinic.es

[@mvclinic_fi](https://www.instagram.com/mvclinic_fi)

[@NeuroMPercut](https://twitter.com/NeuroMPercut)



Dirigido a...

Diplomados/Graduados en Fisioterapia con formación previa en ecografía musculoesquelética (30 horas).

Impartido por

Prof. Óscar Carvajal Fernández

Fisioterapeuta. Experto en Fisioterapia Invasiva y Fisioterapia Osteoarticular. Máster Oficial en Fisioterapia Invasiva. Universidad CEU San Pablo (Madrid). Técnico en Termografía Clínica.



Dr. Francisco Minaya Muñoz

Fisioterapeuta. Experto en Fisioterapia Invasiva y Fisioterapia del Deporte. Coordinador del Máster Oficial en Fisioterapia Invasiva. Universidad CEU San Pablo (Madrid). Co-autor del libro "Fisioterapia Invasiva".



Prof. David Álvarez Prats

Fisioterapeuta. Experto en Fisioterapia Invasiva y Fisioterapia Osteoarticular. Máster Oficial en Fisioterapia Invasiva. Universidad CEU San Pablo (Madrid). Técnico en Termografía Clínica.



Metodología

Curso eminentemente **PRÁCTICO** con **APLICABILIDAD INMEDIATA** en la **PRÁCTICA CLÍNICA** basado en:

- 01** Desarrollo de los contenidos teóricos con una **orientación clínica**.
- 02** Descripción del **abordaje anatómico y ecográfico** por regiones y estructuras.
- 03** Aplicaciones prácticas de las modalidades de intervención en la sala de demostraciones.
- 04** Resolución de casos prácticos.
- 05** Prácticas reales entre asistentes.
- 06** Casos clínicos reales.

Objetivos

- 01** Conocer los principios anatómicos y neurofisiológicos de la técnica de neuromodulación percutánea.
- 02** Conocer las diferentes modalidades y metodología de aplicación de la técnica de NMP-e.
- 03** Aprender a aplicar la técnica de NMP-e en las diferentes regiones del sistema neuromusculoesquelético, integrando la evidencia científica disponible con la práctica clínica.

⚡ Queda prohibida la reproducción total o parcial de los contenidos del programa sin la autorización de los titulares de la propiedad intelectual.

Desde el año 2008 integrando la evidencia científica con la práctica clínica

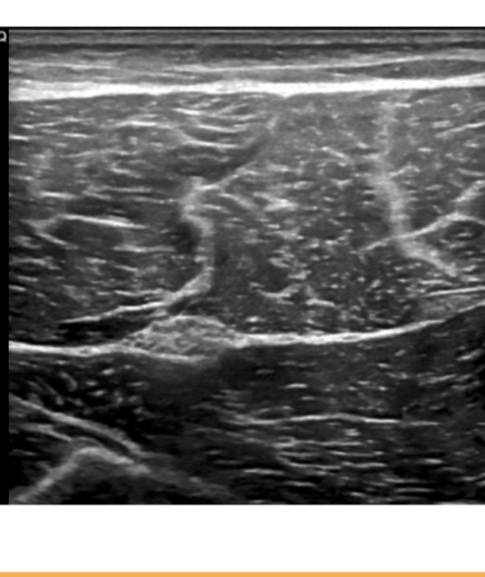
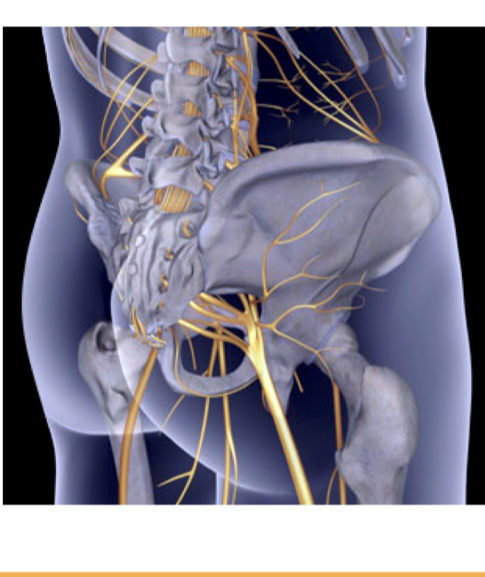
Programa [⚡]

El curso de **NEUROMODULACIÓN PERCUTÁNEA ECOGUIADA (NMP-e)** es una **FORMACIÓN AVANZADA** de carácter **ECOGUIADO** dirigida al fisioterapeuta que surge de la **INTEGRACIÓN** de los últimos avances en **NEUROCIENCIA** y los fundamentos y la experiencia clínica en el uso de técnicas de **FISIOTERAPIA INVASIVA** con estímulo eléctrico y guía ecográfica.



- 01** **NEUROCIENCIA APLICADA A LAS LESIONES Y DISFUNCIONES NEUROMUSCULOESQUELÉTICAS.**
- 02** **NEUROMODULACIÓN PERCUTÁNEA ECOGUIADA (NMP-e): CONCEPTO Y UTILIDAD CLÍNICA.**
- 03** **ORGANIZACIÓN ANATOMOFUNCIONAL DEL SISTEMA NEUROMUSCULOCONECTIVO.**
 - 3.1. Sistema somatosensorial y centros neuronales de procesamiento.
 - 3.2. Sistema somatomotor.
 - 3.3. Sistema nervioso autónomo.
 - 3.4. Relevancia funcional de la neuromatriz somática sensorimotora y autonómica.
- 04** **NERVIOS PERIFÉRICOS.**
 - 4.1. Organización del nervio espinal. Composición y distribución topográfica funcional del nervio periférico.
 - 4.2. Plexos nerviosos de los ramos anteriores.
 - 4.3. Nervios intercostales y de la región abdominal.
 - 4.4. Ramos posteriores de los nervios espinales: ramo medial y ramo lateral.

- 05** **LESIÓN ESTRUCTURAL, DISFUNCIÓN Y DOLOR.**
 - 5.1. Dolor y alteraciones neurofuncionales: Ampliando el modelo clásico estructural.
 - 5.2. De la clínica a la evidencia científica.
- 06** **EVALUACIÓN, DIAGNÓSTICO DE FISIOTERAPIA Y SELECCIÓN DE LA DIANA TERAPÉUTICA. RAZONAMIENTO CLÍNICO.**
 - 6.1. Evaluación nerviosa cutánea.
 - 6.2. Evaluación del esclerotoma.
 - 6.3. Evaluación neuromuscular.
 - 6.4. Evaluación del sistema nervioso autónomo.
 - 6.5. Evaluación del movimiento activo funcional y variabilidad del movimiento pasivo.
 - 6.6. Diagnóstico de fisioterapia y selección de la diana terapéutica: Mapeo de huellas de disfunción.
- 07** **CORRIENTES ELÉCTRICAS EN NEUROMODULACIÓN.**
 - 7.1. Tipos de corrientes y parámetros.
 - 7.2. Corrientes eléctricas para analgesia.
 - 7.3. Corrientes eléctricas para optimización de los sistemas sensorial, motor y autonómico.

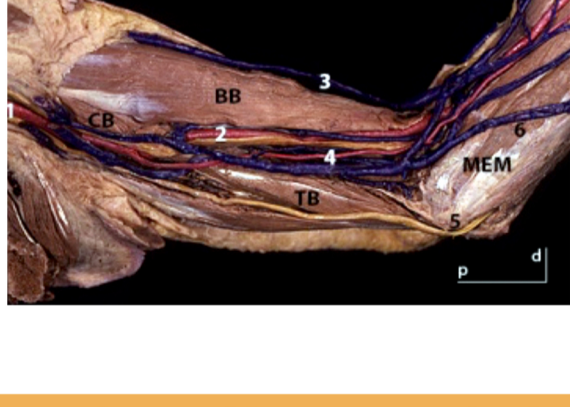


La formación ORIGINAL y PIONERA en NEUROMODULACIÓN PERCUTÁNEA ECOGUIADA

- 08** **MODALIDADES DE APLICACIÓN. METODOLOGÍA.**
 - 8.1. Percutánea ecoguiada.
 - 8.2. Transcutánea unipolar:
 - Nervio frénico.
 - Ramos terminales del MMSS.
 - Ramos terminales del MMII.
- 09** **NMP-e EN REGIÓN CERVICAL ANTEROLATERAL.**
 - 9.1. Plexo cervical superficial.
 - 9.2. Plexo braquial supraclavicular:
 - Tronco superior.
 - Nervios pectorales.
 - Nervio dorsal de la escápula.
 - Nervio torácico largo.
 - Nervio supraescapular.
 - 9.3. Casos clínicos.
- 10** **NMP-e EN REGIONES CERVICAL Y TORÁCICA POSTERIOR.**
 - 10.1. Ramo medial del ramo posterior cervical C1-C4 (Plexo de Cruveilhier):
 - Nervio occipital mayor (Nervio de Arnold).
 - 10.2. Ramo medial del ramo posterior cervical C5-T8.
 - 10.3. Casos clínicos.
- 11** **NMP-e EN CINTURA ESCAPULAR Y EXT. SUPERIOR.**
 - 11.1. Ramos terminales:
 - Nervio supraescapular.
 - Nervio axilar.
 - Nervio musculocutáneo.
 - Nervio radial: rama profunda y rama superficial.
 - Nervio mediano y nervio interóseo antebraquial anterior.
 - Nervio ulnar.
 - 11.2. Casos clínicos.

- 12** **NMP-e EN REGIÓN TORACOLUMBAR.**
 - 12.1. Ramo medial del ramo posterior (T8-L5).
 - 12.2. Nervio ilioinguinal.
 - 12.3. Nervio iliohipogástrico.
 - 12.4. Plexo lumbar.
 - 12.5. Casos clínicos.
- 13** **NMP-e EN REGIÓN GLÚTEA.**
 - 13.1. Ramos posteriores sacros.
 - 13.2. Nervio glúteo superior.
 - 13.3. Nervio glúteo inferior.
 - 13.4. Nervio ciático (infrapiriforme).
 - 13.5. Casos clínicos.
- 14** **NMP-e EN EXTREMIDAD INFERIOR.**
 - 14.1. Ramos terminales:
 - Nervio cutáneo femoral lateral.
 - Nervio femoral.
 - Nervio safeno.
 - Nervio obturador (ramo anterior y ramo posterior).
 - Nervio ciático.
 - Nervio peroneo profundo.
 - Nervio peroneo superficial.
 - Nervio tibial.
 - Nervio plantar lateral y medial (túnel del tarso).
 - Nervio sural.
 - 14.2. Casos clínicos.
- 15** **NMP-e EN TERMINALES NERVIOSOS.**
 - 15.1. Tejido subcutáneo.
 - 15.2. Músculo.
 - 15.3. Tejido capsuloligamentoso.
 - 15.4. Tendón.
 - 15.5. Casos clínicos.
- 16** **NMP-e EN PARES CRANEALES.**
 - 16.1. Nervio accesorio.
 - 16.2. Nervio vago (rama auricular).
 - 16.3. Casos clínicos.

⚡ Queda prohibida la reproducción total o parcial de los contenidos del programa sin la autorización de los titulares de la propiedad intelectual.



¡La formación en NEUROMODULACIÓN PERCUTÁNEA QUE ESTABAS ESPERANDO!

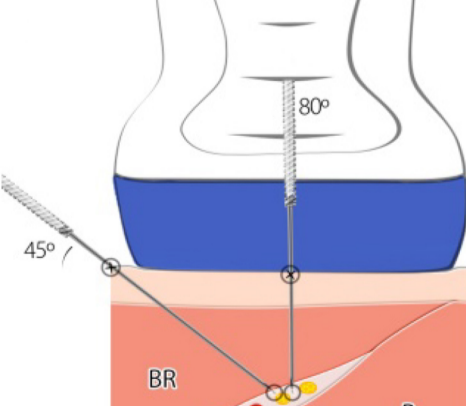
Duración y nº plazas

60 horas **24 plazas**

Para la admisión se tendrá en cuenta el orden de preinscripción (fecha límite: 10 de mayo)

Lugar de celebración

CENTRO DE FORMACIÓN PRIM.
Avda. del Llano Castellano, 43. Local Bajo B
28034 Madrid



Fechas y horarios

19-20-21 de mayo, 9-10-11 de junio, 23-24-25 de junio de 2023.

Viernes: de 16:00h a 21:00h

Sábado: de 09:00h. a 14:00h. y de 15:30h a 20:30h

Domingo: de 09:00h a 14:00h

Prescripción y matrícula

- 01** La preinscripción se deberá realizar a través de la página web **www.mvclinic.es**. Formación > Agenda-Fechas. donde podrá inscribirse clicando sobre el boton "inscribirse" en la edición correspondiente.
- 02** Deberá **rellenar el formulario de inscripción.**
- 03** Precio del curso: **990€** (incluye documentación). Tendrá la posibilidad de realizar un pago completo del curso o bien únicamente lo correspondiente al primer pago en concepto de prematrícula (590€):
 - Por transferencia bancaria.
 - Por tarjeta (TPV virtual).
 - Por paypal.

Normativa de cursos

<http://www.mvclinic.es/formacion/normativa-de-cursos>

En cumplimiento de la Ley Orgánica 15/1999 de 13 de Diciembre sobre protección de Datos de Carácter Personal, autorizo a MVclinic para incluir mis datos en su fichero automatizado usado para la divulgación de sus cursos, teniendo en cualquier momento derecho de acceso, rectificación o cancelación de los mismos.

Más información:

formacion@mvclinic.es

Organiza:

Colabora:

