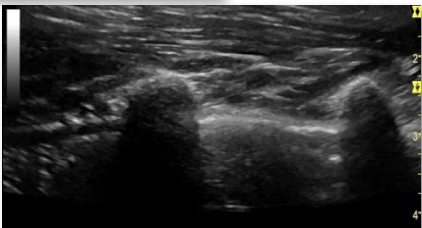


5ª Edición CURSO TEÓRICO-PRÁCTICO
**ESPECIALIZACIÓN - ECOGRAFÍA
TRONCO Y SISTEMA NERVIOSO
PERIFÉRICO**



20 horas



OBJETIVOS:

- Mejorar las habilidades técnicas del fisioterapeuta en la exploración ecográfica del tronco y del sistema nervioso periférico.
- Poner al conocimiento del fisioterapeuta la anatomía y funcionalidad del sistema, permitiéndole valorar la evolución de una lesión, validar las diferentes técnicas terapéuticas y precisar en el caso de realizar cualquier técnica de fisioterapia invasiva (neuromodulación,...), neurodinamia... mejorando así su éxito profesional y sanitario.

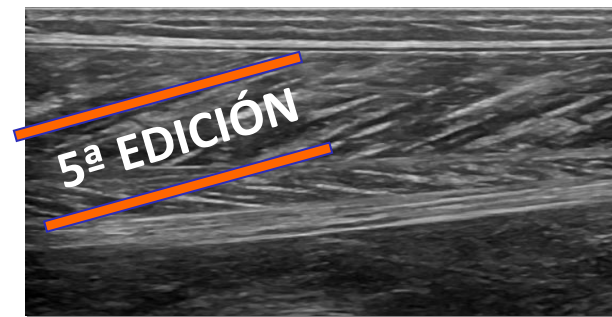
ORGANIZA:



COLABORAN:



**ESPECIALIZACIÓN -
ECOGRAFÍA TRONCO Y
SISTEMA NERVIOSO
PERIFÉRICO**



Impartido por:

Dña. Ana de Groot Ferrando

Diplomado en Fisioterapia.

Especialista en ecografía músculo-esquelética.

Khronos Fisioterapia (Elche). España.

Solicitada acreditación a la Comisión de Formación Continuada de las profesiones sanitarias del Sistema Nacional de Salud

DIRIGIDO A:

Diplomados/Graduados en Fisioterapia con formación previa en ecografía musculoesquelética (30 horas).

PROGRAMA:**I. Anatomía ecográfica del cuello.**

1. Evaluación de las masas musculares.
2. Observación de la glándula tiroides.
3. Evaluación ósea: apófisis transversas.
4. Observación del sistema vascular.
5. Evaluación nerviosa.

II. Anatomía ecográfica del tórax.

1. Abordaje y evaluación de las masas musculares.
2. Evaluación ósea.
3. Observación pleural y pulmonar.
4. Observación del sistema vascular torácico interno.

III. Anatomía ecográfica de la región axilar.

1. Abordaje y evaluación de las masas musculares.
2. Evaluación ósea.
3. Observación del sistema vascular: sistema arterial y venosos axilar.
4. Evaluación nerviosa: tronco del plexo braquial.

IV. Anatomía ecográfica del abdomen y pelvis.

1. Abordaje y evaluación de las masas musculares.
2. Evaluación ósea.
3. Observación de la línea alba, asas intestinales y peritoneo.
4. Evaluación nerviosa.

V. Anatomía ecográfica de la región inguinal.

1. Abordaje y evaluación de las masas musculares.
2. Observación del ligamento inguinal conducto femoral.
3. Evaluación del conducto inguinal.
4. Evaluación ósea.
5. Sistema arterial y venoso femoral..
6. Evaluación nerviosa: nervio femoral.

PROGRAMA (Continuación):**VI. Anatomía ecográfica del sistema nervioso periférico.**

1. Nervios de la extremidad superior y evaluación de sus puntos de conflicto .
 - N. Axilar
 - N. Musculocutáneo
 - N. Mediano
 - N. Radial
 - N. Cubital
 - N. Cutáneos braquial y antebraquial.
 - N. interóseos anterior y posterior
2. Nervios de la extremidad inferior y evaluación de sus puntos de conflicto:
 - N.glúteo superior
 - N. glúteo inferior
 - N. del cuadrado femoral
 - N. Cutáneo femoral posterior
 - Nervios clunales inferiores y superiores
 - N. ciático
 - N. Cutáneo femoral posterior.
 - N. femoral
 - N. safeno
 - N. obturador
 - N. cutáneo femoral lateral.
 - N. peroneo común y tibial
 - N.sural
 - N. plantar medial
 - N. plantar lateral
3. Variantes anatómica.
4. Síndromes de atrapamiento.
5. Lesiones traumáticas.

DURACIÓN Y Nº DE PLAZAS:

- 20 horas.
- 24 plazas.
- Para la admisión se tendrá en cuenta el orden de preinscripción (**fecha límite: 20 de febrero**).

LUGAR DE CELEBRACIÓN:

Lugar: AULA FORMATIVA PRIM/ENRAF.
Avda del Llano Castellano, 43
Local Bajo B
28034 Madrid

FECHAS Y HORARIO:

29-30-31 de marzo de 2019.

Viernes: de 16:00h a 21:00h.

Sábado: de 09:00h. a 14:00h. y de 15:30h a 20:30h.

Domingo: de 09:00h a 14:00h.

PROFESORADO:

Dña. Ana de Groot Ferrando.

PREINSCRIPCIÓN Y MATRÍCULA:

1. La preinscripción se deberá realizar a través de la página web www.mvclinic.es, Formación, Inscripción en cursos.
2. Una vez admitido, para formalizar la matrícula se deberá enviar el resguardo de ingreso (**beneficiario:** MVclinic; **ordenante:** nombre y apellidos del alumno, DNI o CIF; **concepto:** ECO_TRONCO_SNP_5ª ed) al correo electrónico: formacion@mvclinic.es
3. Precio del curso: **400€** (incluye documentación y *coffee break*). Debe realizar **ingreso de pre-matricula** (100€) y abonar el importe restante de 300€ el primer día del curso (viernes 29 de marzo).
4. Ingreso: ES85 2038-2824-24-6000114354 (Bankia).

INFORMACIÓN:

formacion@mvclinic.es

En cumplimiento de la Ley Orgánica 15/1999 de 13 de Diciembre sobre protección de Datos de Carácter Personal, autorizo a MVclinic para incluir mis datos en su fichero automatizado usado para la divulgación de sus cursos, teniendo en cualquier momento derecho de acceso, rectificación o cancelación de los mismos.