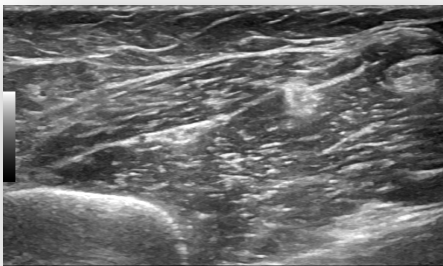


4ª Edición CURSO TEÓRICO-PRÁCTICO
**ESPECIALIZACIÓN - ECOGRAFÍA
MIEMBRO SUPERIOR**



17 horas



OBJETIVOS:

- Mejorar las habilidades técnicas del fisioterapeuta en la exploración ecográfica del miembro superior.
- Profundizar en el conocimiento ecográfico normal y patológico de los tejidos del miembro superior que ayuden al fisioterapeuta a seleccionar una adecuada estrategia de intervención incrementando sus posibilidades terapéuticas respetando el ejercicio profesional de la medicina, no invadiendo competencias diagnósticas, favoreciendo así el éxito sanitario.

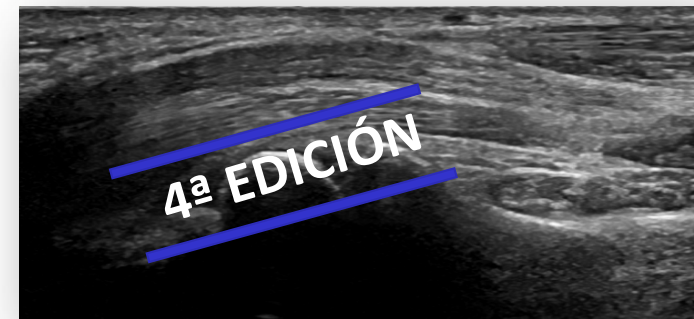
ORGANIZA:



COLABORA:



**ESPECIALIZACIÓN -
ECOGRAFÍA MIEMBRO
SUPERIOR**



Impartido por:

Dña. Ana de Groot Ferrando

Diplomado en Fisioterapia.

Especialista en ecografía músculo-esquelética.

Khronos Fisioterapia (Elche). España.

Solicitada acreditación a la Comisión de Formación Continuada de las profesiones sanitarias del Sistema Nacional de Salud

DIRIGIDO A:

Diplomados/Graduados en Fisioterapia con formación previa en ecografía musculoesquelética (30 horas).

PROGRAMA:

1. Evaluación artrológica.

A. Artrología del complejo articular del hombro.

- Compartimento anterior
- Compartimento posterior.
- Evaluación de la escotaduras escapulares y su contenido.
- Articulación esternocostoclavicular. Evaluación articular y cápsulo-ligamentosa.

B. Artrología del complejo articular del codo.

- Compartimento anterior.
- Compartimento posterior.
- Compartimento medial.
- Compartimento lateral.
- Refuerzo cápsulo-ligamentoso radiocubital superior.

C. Artrología del complejo articular de la muñeca y de la mano.

- Compartimento medial.
- Compartimento lateral.
- Compartimento anterior.
- Compartimento posterior.

2. Complejos miotendinosos del miembro superior.

A. Fosa infraclavicular.

- Músculo subclavio.
- Plexo braquial y paquete vascular subclavio.

B. Axila.

- Inserción cabeza larga del tríceps braquial en el tubérculo infraglenoideo.
- Músculos subescapular, dorsal ancho y redondo mayor.
- Plexo braquial y paquete vásculo-nervioso axilar.

PROGRAMA (Continuación):

C. Manguito de los rotadores. Relación cápsulo-ligamentosa.

D. Brazo.

- Compartimento anterior.
- Compartimento posterior.

E. Antebrazo.

- Compartimento lateral.
- Compartimento posterior.
- Compartimento medial.
- Compartimento anterior.

F. Muñeca, mano y dedos.

- Inserción distal de la musculatura del antebrazo.
- Ligamento anular del carpo.
- Ligamento anular del carpo.

(Ver **programa completo** en <http://www.muptherapy.org>)

DURACIÓN Y Nº DE PLAZAS:

- 17 horas.
- 24 plazas.
- Para la admisión se tendrá en cuenta el orden de preinscripción (**fecha límite: 13 de octubre**).

LUGAR DE CELEBRACIÓN:

Lugar: CENTRO MASSER.
C/ Anselmo J. Benítez, 11
38004 Santa Cruz de Tenerife

PROFESORADO:

Prof. Dña. Ana de Groot Ferrando

FECHAS Y HORARIO:

10-11 de noviembre 2018.

Sábado: de 08:30h. a 14:00h. y de 15:30h a 20:30h.

Domingo: de 08:30h a 14:30h.

PREINSCRIPCIÓN Y MATRÍCULA:

1. La preinscripción se deberá realizar a través de la página web www.mvclinic.es, Formación, Inscripción en cursos.
2. Una vez admitido, para formalizar la matrícula se deberá enviar el resguardo de ingreso (**beneficiario:** MVclinic; **ordenante:** nombre y apellidos del alumno, DNI o CIF; **concepto:** ECO_MMSS_4ª ed) al correo electrónico: formacion@mvclinic.es
3. Precio del curso: **400€** (incluye documentación). Debe realizar **ingreso de pre-matricula** (100€) y abonar el importe restante de 300€ el primer día del curso (sábado 10 de noviembre).
4. Ingreso: ES85 2038-2824-24-6000114354 (Bankia).

NORMATIVA DE CURSOS:

<http://www.mvclinic.es/formacion/normativa-de-cursos>

INFORMACIÓN:

formacion@mvclinic.es



En cumplimiento de la Ley Orgánica 15/1999 de 13 de Diciembre sobre protección de Datos de Carácter Personal, autorizo a MVclinic para incluir mis datos en su fichero automatizado usado para la divulgación de sus cursos, teniendo en cualquier momento derecho de acceso, rectificación o cancelación de los mismos.