

DIATERMIA EN LA PRÁCTICA CLÍNICA

DIATERMIA EN LA PRÁCTICA CLÍNICA

ORGANIZA:



2ª EDICIÓN



COLABORA:



PRIM *Fisioterapia y Rehabilitación*



Impartido por:

Prof. Sergio Blanco Álvarez

Fisioterapeuta

Práctica clínica privada

Experto en Fisioterapia del Deporte

Postgrado en Nutrición Celular Activa

Profesor de Postgrado en diferentes instituciones

Solicitada acreditación a la Comisión de Formación Continuada de las profesiones sanitarias del Sistema Nacional de Salud

OBJETIVOS:

- Conocer las diferentes posibilidades que la diatermia nos ofrece para el tratamiento de las disfunciones del sistema músculo-esquelético.
- Ser capaces de elaborar una estrategia terapéutica con diatermia optimizando parámetros como: Frecuencia, Modo (CAP/ RES), Continuo/Pulsátil, Intensidad y Tiempo.
- Aprender a integrar las aplicaciones de diatermia con técnicas de fisioterapia invasiva y terapia manual en las diferentes lesiones del aparato locomotor (tendinopatías, lesiones musculares, ligamenterias, etc.)

La formación en diatermia integrada con tu práctica clínica

La dirección del curso se reserva el derecho de anular el curso si no se alcanza un mínimo de inscripciones devolviéndose el importe a los matriculados. En caso de renuncia, una vez finalizada la fecha límite de preinscripción (15 de octubre) no se devolverá el importe de la misma.

MADRID
5-6 de noviembre de 2016

DIRIGIDO A:

Diplomados/Graduados en Fisioterapia

PROGRAMA:

El programa del curso está diseñado en base a los resultados clínicos obtenidos en el día a día con los pacientes y los estudios de investigación más importantes publicados sobre diatermia en los últimos años.

I. DIATERMIA EN LA PRÁCTICA CLÍNICA. BASES Y MODALIDADES DE APLICACIÓN .

II. DIATERMIA EN LAS TENDINOPATÍAS.

Tendón rotuliano, Aquiles, manguito rotador, epicondilitis, epitrocleitis, etc. Casos prácticos.

III. DIATERMIA EN LAS LESIONES LIGAMENTARIAS.

Esguince LLE tobillo, lesiones de muñeca. Casos prácticos.

IV. DIATERMIA EN LAS LESIONES MUSCULARES.

"Tennis leg", isquiotibiales, cuádriceps. Casos prácticos.

V. DIATERMIA EN COLUMNA VERTEBRAL.

Lumbalgia aguda y crónica. Cervicalgia aguda y crónica. Casos prácticos.

VI. DIATERMIA EN PROCESOS ARTRÓSCICOS.

Coxartrosis, gonartrosis, columna vertebral. Casos prácticos.

VII. DIATERMIA ASOCIADA A DISFUNCIONES

VISCERALES. *Meridianos tendinomusculares. Casos prácticos.*

VIII. INTEGRACIÓN CON OTRAS TERAPIAS.

Fisioterapia Invasiva (electrolisis percutánea, punción seca), fibrolisis diacutánea, stretching, masoterapia. Casos prácticos.

METODOLOGÍA DOCENTE:

La metodología docente se basa en:

- **Breve descripción teórica** de los sistemas de aplicación de diatermia y exposición de los resultados obtenidos y parámetros empleados en los estudios científicos publicados.
- **Aplicaciones prácticas** de las técnicas en la sala de demostraciones (**casos prácticos**) a través de prácticas simuladas entre los alumnos y exposición de **casos clínicos**.

DURACIÓN Y Nº DE PLAZAS:

- 15 horas.
- 24 plazas.
- Para la admisión se tendrá en cuenta el orden de preinscripción (**fecha límite 15 de octubre**).

FECHAS Y HORARIO:

5 y 6 de Noviembre de 2016.

Sábado: de 09:00h. a 14:00h. y de 15:30h a 20:30h.

Domingo: de 09:00h a 14:00h.

LUGAR DE CELEBRACIÓN:

Lugar: AULA FORMATIVA PRIM/ENRAF.
Avda del Llano Castellano, 43
Local Bajo B
28034 Madrid

HOTELES:

Hotel Villamadrid. 4*
Calle Xaudaró, 2, 28034 Madrid

Hotel Barceló Castellana Norte. 4*
Av. de Manoteras, 20, 28050 Madrid

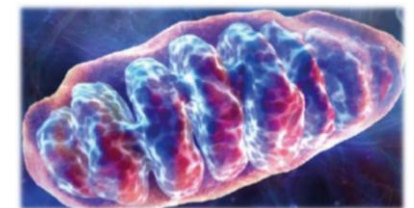
PROFESORADO:

D. Sergio Blanco Álvarez

Fisioterapeuta
Práctica clínica privada
Experto en Fisioterapia del Deporte
Postgrado en Nutrición Celular Activa
Profesor de Postgrado en diferentes instituciones

PREINSCRIPCIÓN Y MATRÍCULA:

1. La preinscripción se deberá realizar a través de la página web www.mvclinic.es, Formación, Inscripción en cursos.
2. Una vez admitido, para formalizar la matrícula se deberá enviar el resguardo de ingreso (**beneficiario:** MVclinic; **ordenante:** nombre y apellidos del alumno, DNI o CIF; **concepto:** Procedimientos) al correo electrónico: formacion@mvclinic.es
3. Precio del curso: **240€** (incluye documentación y *coffee break*). Debe realizar **ingreso de pre-matricula** (140€) y abonar el importe restante de 100€ el primer día del curso (sábado 28 de noviembre), o bien realizar un único pago (240€).
4. Ingreso: ES85 2038-2824-24-6000114354 (Bankia).



INFORMACIÓN:

formacion@mvclinic.es

En cumplimiento de la Ley Orgánica 15/1999 de 13 de Diciembre sobre protección de Datos de Carácter Personal, autorizo a MVclinic para incluir mis datos en su fichero automatizado usado para la divulgación de sus cursos, teniendo en cualquier momento derecho de acceso, rectificación o cancelación de los mismos.