

# DIATERMIA EN LA PRÁCTICA CLÍNICA

# DIATERMIA EN LA PRÁCTICA CLÍNICA

ORGANIZA:



**NOVEDAD**  
**1ª EDICIÓN**



COLABORA:



**PRIM** *Fisioterapia y Rehabilitación*



**Impartido por:**

**Prof. Sergio Blanco Álvarez**

*Fisioterapeuta*

*Práctica clínica privada*

*Experto en Fisioterapia del Deporte*

*Postgrado en Nutrición Celular Activa*

*Profesor de Postgrado en diferentes instituciones*

*Solicitada acreditación a la Comisión de Formación Continuada de las profesiones sanitarias del Sistema Nacional de Salud*

**OBJETIVOS:**

- Conocer las diferentes posibilidades que la diatermia nos ofrece para el tratamiento de las disfunciones del sistema músculo-esquelético.
- Ser capaces de elaborar una estrategia terapéutica con diatermia optimizando parámetros como: Frecuencia, Modo (CAP/ RES), Continuo/Pulsátil, Intensidad y Tiempo.
- Aprender a integrar las aplicaciones de diatermia con técnicas de fisioterapia invasiva y terapia manual en las diferentes lesiones del aparato locomotor (tendinopatías, lesiones musculares, ligamenterias, etc.)

**La formación en diatermia integrada con tu práctica clínica**

La dirección del curso se reserva el derecho de anular el curso si no se alcanza un mínimo de inscripciones devolviéndose el importe a los matriculados. En caso de renuncia, una vez finalizada la fecha límite de preinscripción (19 de febrero) no se devolverá el importe de la misma.

**MADRID**  
**19-20 de marzo de 2016**

## DIRIGIDO A:

Diplomados/Graduados en Fisioterapia

## PROGRAMA:

El programa del curso está diseñado en base a los resultados clínicos obtenidos en el día a día con los pacientes y los estudios más importantes publicados sobre diatermia en los últimos años.

### I. DIATERMIA EN LA PRÁCTICA CLÍNICA. BASES Y MODALIDADES DE APLICACIÓN .

### II. DIATERMIA EN LAS TENDINOPATÍAS.

*Tendón rotuliano, Aquiles, manguito rotador, epicondilitis, epitrocleitis, etc. Casos prácticos.*

### III. DIATERMIA EN LAS LESIONES LIGAMENTARIAS.

*Esguince LLE tobillo, lesiones de muñeca. Casos prácticos.*

### IV. DIATERMIA EN LAS LESIONES MUSCULARES.

*"Tennis leg", isquiotibiales, cuádriceps. Casos prácticos.*

### V. DIATERMIA EN COLUMNA VERTEBRAL.

*Lumbalgia aguda y crónica. Cervicalgia aguda y crónica. Casos prácticos.*

### VI. DIATERMIA EN PROCESOS ARTRÓSICOS.

*Coxartrosis, gonartrosis, columna vertebral. Casos prácticos.*

### VII. DIATERMIA ASOCIADA A DISFUNCIONES

**VISCERALES.** Meridianos tendinomusculares. Casos prácticos.

### VIII. INTEGRACIÓN CON OTRAS TERAPIAS.

*Fisioterapia Invasiva (electrolisis percutánea, punción seca), fibrolisis diacutánea, stretching, masoterapia. Casos prácticos.*

## METODOLOGÍA DOCENTE:

La metodología docente se basa en:

- **Breve descripción teórica** de los sistemas de aplicación de diatermia y exposición de los resultados obtenidos y parámetros empleados en los estudios científicos publicados.
- **Aplicaciones prácticas** de las técnicas en la sala de demostraciones (**casos prácticos**) a través de prácticas simuladas entre los alumnos y exposición de **casos clínicos**.

## DURACIÓN Y Nº DE PLAZAS:

- 15 horas.
- 24 plazas.
- Para la admisión se tendrá en cuenta el orden de preinscripción (**fecha límite 19 de febrero**).

## FECHAS Y HORARIO:

19 y 20 de marzo de 2016.

**Sábado:** de 09:00h. a 14:00h. y de 15:30h a 20:30h.

**Domingo:** de 09:00h a 14:00h.

## LUGAR DE CELEBRACIÓN:

**Lugar:** AULA FORMATIVA PRIM/ENRAF.  
Avda del Llano Castellano, 43  
Local Bajo B  
28034 Madrid

## HOTELES:

Hotel Villamadrid. 4\*  
Calle Xaudaró, 2, 28034 Madrid

Hotel Barceló Castellana Norte. 4\*  
Av. de Manoteras, 20, 28050 Madrid

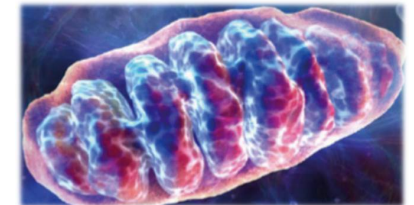
## PROFESORADO:

### D. Sergio Blanco Álvarez

Fisioterapeuta  
Práctica clínica privada  
Experto en Fisioterapia del Deporte  
Postgrado en Nutrición Celular Activa  
Profesor de Postgrado en diferentes instituciones

## PREINSCRIPCIÓN Y MATRÍCULA:

1. La preinscripción se deberá realizar a través de la página web [www.mvclinic.es](http://www.mvclinic.es), Formación, Inscripción en cursos.
2. Una vez admitido, para formalizar la matrícula se deberá enviar el resguardo de ingreso (**beneficiario:** MVclinic; **ordenante:** nombre y apellidos del alumno, DNI o CIF; **concepto:** diatermia) al correo electrónico: [formacion@mvclinic.es](mailto:formacion@mvclinic.es)
3. Precio del curso: **240€** (incluye documentación y *coffee break*). Debe realizar **ingreso de pre-matricula** (140€) y abonar el importe restante de 100€ el primer día del curso (sábado 19 de marzo), o bien realizar un único pago (240€).
4. Ingreso: ES85 2038-2824-24-6000114354 (Bankia).



## INFORMACIÓN:

[formacion@mvclinic.es](mailto:formacion@mvclinic.es)

En cumplimiento de la Ley Orgánica 15/1999 de 13 de Diciembre sobre protección de Datos de Carácter Personal, autorizo a MVclinic para incluir mis datos en su fichero automatizado usado para la divulgación de sus cursos, teniendo en cualquier momento derecho de acceso, rectificación o cancelación de los mismos.